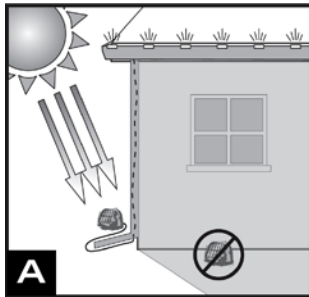


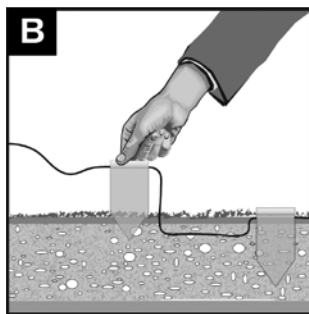
Solar e-Clips™

INSTALLATION GUIDELINES

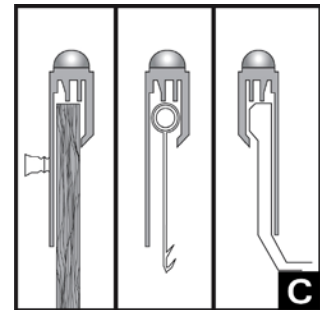
IMPORTANT: Rock should be charged for 2 days in direct sunlight prior to use.



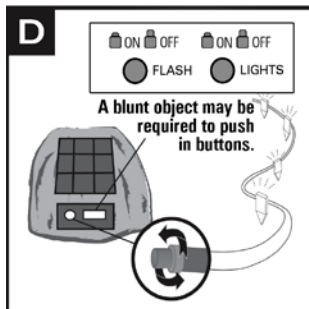
1) The first step is to decide where you will be placing your power rock. There is 15 ft. of lead wire from the connector to the first light. It is important to place the rock where it will receive the maximum amount of direct sunlight to ensure the longest amount of burn time (figure A). Be sure to remove the protective plastic from the solar panel and place the rock in direct sunlight for 2 days prior to use.



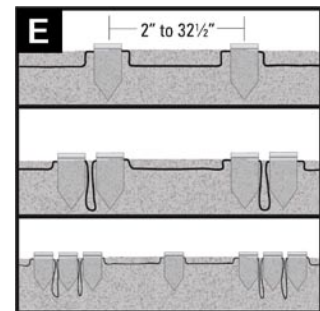
2) Before installing the light clips in desired area, you need to calculate how much spacing you want between each light. One easy way to do this is to layout your lights on the ground directly in front of the desired area. This way you can adjust the location and spacing between the lights prior to installation.



3) Once you have determined the position of your lights, you can now begin installation. The clips are inserted into the ground with the push of a thumb (figure B). Solar e-Clips™ can also clip easily onto a variety of other materials such as fences, garden edging, eaves troughs and much more (figure C).



4) If you have installed the lights in the ground, it is necessary to bury the excess wire between the clips, approximately 1-2 inches below the surface.



5) Once you have charged the Power Rock for at least 2 days, you can now connect it to the light strand. Be sure the plug is inserted in all the way, then twist the strand connector clockwise until it is tight (figure D).

6) You can now bury the 15 feet of lead wire between the first light and the Solar Rock to complete the installation process.

IMPORTANT NOTES:

The Solar e-Clips™ system will automatically turn itself on and off at dusk and dawn.

Lights may also be grouped together to highlight specific areas or create unique lighting patterns (figure E).

Do not pull on the wire between clips as it can result in a loss of connection between the LED and the wire.

LIMITED ONE YEAR GUARANTEE

In the event that any L.E.D.'s in this set fail within one year from the date of purchase, an exchange may be made where purchased according to their return policy. Alternatively, you may ship the goods prepaid to the address below with original receipt and UPC code as proof of purchase. A replacement of the same set or a comparable set will be honoured. This guarantee excludes electrical wiring and damage resulting from accident, alteration, or misuse of the product.

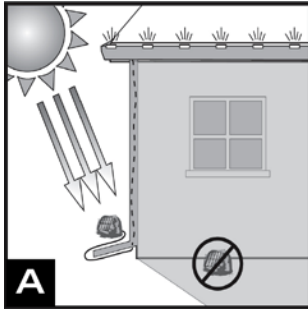
SNAPEDGE CANADA LTD.

11 Crestview Place, Unit 1, Kitchener, Ontario Canada N2B 3X6
www.solareclips.ca

Solar e-Clips™

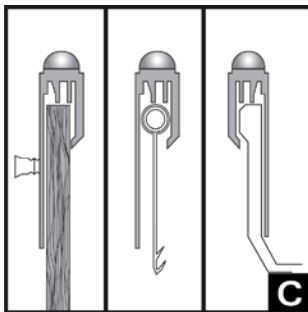
DIRECTIVES D'INSTALLATION

IMPORTANT : Le rocher (capteur) devrait être chargé pendant 2 jours à la lumière directe du soleil avant la première utilisation.



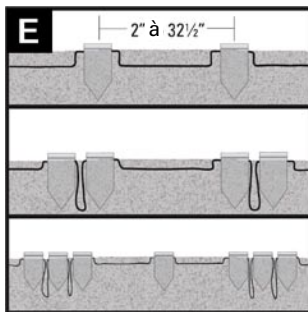
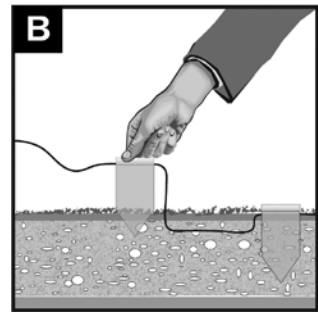
1) La première étape est de décider où vous placerez votre rocher (capteur alimenté à l'énergie solaire). Il y a 4,57 m (15') de fil de sortie entre le connecteur et la première ampoule. Il est important de placer le rocher dans un endroit où il recevra la quantité maximale d'ensoleillement direct pour assurer la plus longue durée possible d'autonomie (figure A).

2) Avant d'installer les ampoules e-Clips dans la zone désirée, vous devrez calculer combien d'espace vous voulez laisser entre chaque ampoule. Une façon facile de le faire est de placer vos ampoules sur le sol directement en avant de la zone désirée. De cette façon, vous pouvez modifier l'emplacement et l'espace entre les ampoules avant de procéder à l'installation.



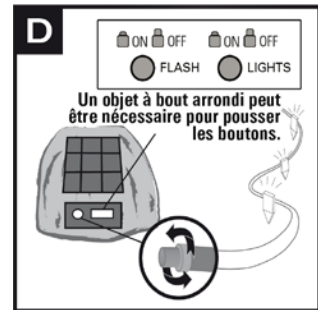
3) Une fois que vous avez déterminé la position de vos ampoules, vous pouvez commencer l'installation. Les ampoules e-Clips s'insèrent dans le sol avec une poussée du pouce (figure B). Les ampoules solaires e-Clips™ peuvent également être fixées facilement sur une variété d'éléments comme les clôtures, les bordures de jardin, les gouttières et bien d'autres encore (figure C).

4) Si vous avez installé les ampoules au sol, il est nécessaire d'enfouir le fil excédentaire entre les ampoules e-Clips à environ 1 à 2 pouces de la surface.



5) Une fois que vous avez chargé le rocher (capteur alimenté à l'énergie solaire) pendant au moins 2 jours, vous pouvez le relier au fil des ampoules. Assurez-vous que la fiche est bien insérée, puis tourner le fil conducteur des ampoules dans le sens des aiguilles d'une montre jusqu'à ce qu'il soit fermement en place (figure D).

6) Vous pouvez maintenant enfouir le fil de connexion de 4,57 m (15') qui relie la première ampoule et le rocher (capteur solaire) pour compléter le processus d'installation.



NOTES IMPORTANTES:

Le système à énergie solaire e-Clips™ s'allumera automatiquement à la brunante et s'éteindra automatiquement à l'aube.

Les ampoules peuvent également être regroupées pour illuminer une zone spécifique ou pour créer des motifs d'éclairage uniques (figure E).

Ne tirez pas sur le fil entre les ampoules e-Clips puisque cela pourrait causer un bris de connexion entre les ampoules DEL et le fil.

GARANTIE LIMITÉE D'UN AN

Dans le cas où les DEL de ce jeu cesseraient de fonctionner dans l'année suivant leur achat, il peut être échangé au magasin où il a été acheté selon leur politique de retour. Vous pouvez également retourner (en port payé) le produit à l'adresse mentionnée ci-dessous avec la facture originale et le code UPC comme preuves d'achat. Un jeu identique ou comparable vous sera expédié en remplacement du jeu défectueux. Cette garantie exclut le câblage électrique et tous dommages résultant d'un accident, d'une modification ou d'un mauvais usage du produit.

SNAPEDGE CANADA LTD.

11 Crestview Place, Unit 1, Kitchener, Ontario Canada N2B 3X6
www.solareclips.ca